



meylan

Une ambition
partagée

PLUS PROCHE DE VOUS
LA DÉMOCRATIE S'ACTIVE

Conseil municipal
21 décembre 2020

c'est **votre**
rendez-vous
citoyen





meylan

Une ambition
partagée

1re partie
délibérations
techniques





DEMOCRATIE



ECOLOGIE



SOLIDARITE



Philippe CARDIN
Maire de Meylan

- Accueil
- Désignation du secrétaire de séance
- Approbation du compte-rendu de la précédente séance
- Début de l'examen des délibérations



OBJECTIFS

- Enrichir la réflexion autour de l'évolution de la restauration collective à Meylan
- Bénéficier de l'ensemble des ressources et richesses du réseau (veilles, formations, rencontres thématiques)
- Faciliter la mise en relation avec d'autres collectivités engagées dans le même mouvement de transformation



Antoine NAILLON

Conseiller municipal délégué à l'alimentation et à l'éducation à l'environnement

DECISION SOUMISE AU VOTE

Adhésion annuelle au réseau AGORES, d'un montant fixé à 100 €



APPEL À MANIFESTATION D'INTÉRÊT (AMI) : « SOUTIEN AUX ELUS LOCAUX: QUALITATIF, ORGANISÉ, INTELLIGENT ET AMBITIEUX » (SEQUOIA) (Délibération n°2020-12-21-2)

OBJECTIFS

- Répondre à un appel à manifestation d'intérêt au sein d'un groupement coordonné par la Métropole avec les communes de Grenoble, Saint-Martin d'Hères, Claix, Noyarey et la SPL ALEC.
- Bénéficier d'un financement dédié aux coûts organisationnels liés aux actions d'efficacité énergétique des bâtiments des collectivités.
- Créer des coopérations entre établissements publics agrégateurs d'actions d'efficacité énergétique.



Mathieu COLLET

Adjoint délégué au patrimoine communal, au centre technique et au numérique

DECISION SOUMISE AU VOTE

Participer à la réponse à l'AMI publié le 1^{er} juillet 2020 par la Fédération Nationale des Collectivités Concédantes et Régies, au sein du groupement de 7 acteurs porté par la Métropole



OBJECTIFS

- Finaliser le protocole transactionnel autorisé par le conseil municipal le 30 novembre et conclu le 9 décembre 2020 pour céder la parcelle cadastrée section AC n°430 aux époux S. au prix de cession fixé à 65 000 euros.



Antoine JAMMES

Adjoint délégué à l'urbanisme, au foncier, à la voirie,
à la mobilité, aux ERP et au projet d'éco-quartier

DECISION SOUMISE AU VOTE

Autorisation donnée au maire à signer l'acte de vente et autres documents afférents



OBJECTIFS

- Créer 2 postes permanents
 - 1 éducateur territorial des APS à temps complet à la piscine
 - 1 rédacteur principal de 2e classe au service commande publique
- Supprimer 11 postes permanents
 - 3 technicien principal 1^{ère} classe, 1 technicien principal 2^e classe et 1 technicien
 - 1 agent de maîtrise principal
 - 1 rédacteur et 1 rédacteur principal 1^{ère} classe
 - 2 adjoints administratifs
 - 1 éducateur territorial des APS à temps non complet



Méлина HERENGER

Adjointe déléguée aux Ressources



DECISION SOUMISE AU VOTE

Création et suppression des postes



OBJECTIFS

- Fixer le niveau de rémunération des stages d'une durée supérieure à deux mois au niveau de la réglementation en vigueur:
15 % du plafond horaire de la sécurité sociale, soit 3,90 €/heure payable mensuellement en fonction du nombre d'heures effectivement passées dans la collectivité



Méline HERENGER

Adjointe déléguée aux Ressources



DECISION SOUMISE AU VOTE

Adoption de ces modalités



OBJECTIFS

- Renouveler la convention entre la Ville et le Syndicat Intercommunal de la Maison des Personnes Agées (SIMPA) qui expire au 31/12/2020
- Ajuster le soutien fonctionnel apporté par la Ville aux besoins réels du syndicat:
 - gestion de l'ensemble des ressources humaines en contrepartie du remboursement à 100% des coûts de l'ETP par le SIMPA
 - publication du renouvellement du marché de restauration collective
 - fin des interventions liées à l'entretien du bâtiment et du véhicule de service ainsi que la fourniture de carburant



SIMPA



Méлина HERENGER

Adjointe déléguée aux Ressources

DECISION SOUMISE AU VOTE

Approbation de la convention pour une durée de 3 ans et autorisation donnée au maire de la signer



OBJECTIFS

- Assurer la continuité du service public entre le 1^{er} janvier 2021 et le vote du budget par le conseil municipal le 1^{er} février 2021



Aude DUBRULLE

Conseillère municipale déléguée au suivi budgétaire

DECISION SOUMISE AU VOTE

**Adoption de l'ouverture anticipée de crédits en section
d'investissement sur le budget Ville 2021**



OBJECTIFS

- Actualiser le règlement des établissements d'accueil du jeune enfant (EAJE) de la Ville sur les points suivants :
 - Intégration du nouveau multi-accueil Inovallée
 - Modification des modalités de gestion des congés des familles
 - Création d'une tolérance d'arrivée et de départ de 5 min



Christophe BATAILH

Adjoint délégué à la petite enfance et aux associations

DECISION SOUMISE AU VOTE

**Adoption de l'actualisation du règlement de fonctionnement
des EAJE de Meylan**



OBJECTIFS

- Favoriser l'accueil des enfants en situation de handicap dans les établissements d'accueil du jeune enfant (EAJE) et dans les accueils collectifs de mineurs (ALSH)
- Définir les modalités de l'octroi par la Caisse d'Allocation Familiales (CAF) de subventions de fonctionnement à hauteur de 26 600€ pour les EAJE et de 12 000€ pour les accueils périscolaires



Céline BECKER-GANDIT

Adjointe déléguée à la culture et à l'accessibilité

DECISION SOUMISE AU VOTE

Signature des conventions d'objectifs et de financement avec la CAF de l'Isère permettant l'octroi de la subvention au titre de l'année 2020



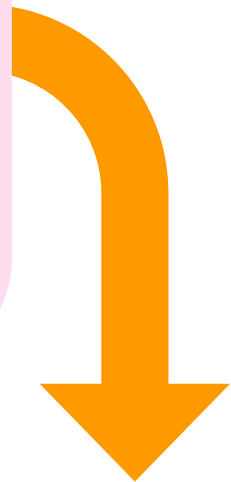
OBJECTIFS

- Actualiser le règlement des accueils de loisirs périscolaires pour une meilleure compréhension et lisibilité pour les familles sur :
 - les menus proposés
 - les Projets d'accueil individualisés (PAI)
 - les délais de réservation/annulation pour les jeudis et vendredis



Véronique CLERC

Adjointe déléguée à l'enfance



DECISION SOUMISE AU VOTE

Adoption de l'actualisation du règlement de fonctionnement des accueils de loisirs périscolaires

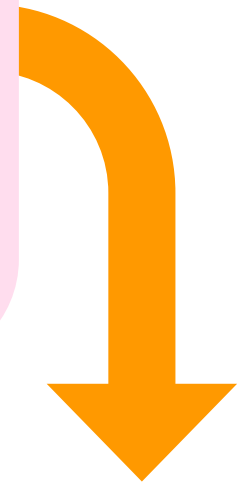


SOLIDARITE

SIGNATURE DE LA CONVENTION RELATIVE À LA PARTICIPATION AUX FRAIS DE FONCTIONNEMENT DU CENTRE MÉDICO-SCOLAIRE (CMS) DE CROLLES POUR L'ANNÉE 2019/2020 (Délibération n°2020-12-21-11)

OBJECTIFS

- Participer financièrement aux frais de fonctionnement du centre médico-social de Crolles, auquel sont rattachées les écoles publiques de 1^{er} degré de la commune de Meylan
 - Pour l'année scolaire 2019/2020 :
 - 0,64 € par élève scolarisé
 - soit un montant de 899,20 € calculé sur la base de 1 405 élèves



Véronique CLERC

Adjointe déléguée à l'enfance

DECISION SOUMISE AU VOTE

Participation financière aux frais de fonctionnement du centre médico-social de Crolles et signature de la convention



SOLIDARITE

ADHÉSION À L'ASSOCIATION NATIONALE DES DIRECTEURS ET DES CADRES DE L'ÉDUCATION DES VILLES ET DES COLLECTIVITÉS TERRITORIALES (ANDEV) POUR L'ANNÉE 2020 (Délibération n°2020-12-21-12)

OBJECTIFS

- Enrichir la réflexion autour de la politique éducative
- Bénéficier de l'ensemble des ressources et de l'accompagnement de l'Association Nationale des Directeurs et des cadres de l'Éducation des Villes et des collectivités territoriales (ANDEV)
- Mise en réseau des cadres territoriaux de l'éducation générant le partage d'expériences et la valorisation des initiatives locales



Véronique CLERC

Adjointe déléguée à l'enfance

DECISION SOUMISE AU VOTE

Adhésion à l'ANDEV pour l'année 2020, d'un montant fixé à 200€



meylan

Une ambition
partagée

PLUS PROCHE DE VOUS
LA DÉMOCRATIE S'ACTIVE

19h30

l'heure citoyenne

**Solidarités et action
sociale de la commune**





meylan

Une ambition
partagée



Philippe CARDIN

Maire de Meylan

SOLIDARITÉS ET ACTION SOCIALE À LA VILLE DE MEYLAN

A word cloud of French terms related to social support and care. The most prominent words are 'soutien' (blue), 'aide' (red), 'lien' (purple), 'social' (blue), 'fraternité' (purple), and 'handicap' (blue). Other visible words include 'autonomie' (red), 'seniors' (green), 'services' (red), 'insertion' (blue), 'hébergement' (green), 'logement' (purple), 'assistance' (blue), 'intégration' (purple), 'entraide' (blue), 'accompagnement' (red), 'solidaire' (purple), 'solidarité' (purple), 'soutenir' (red), 'CCAS' (blue), 'aider' (red), 'allocation' (blue), 'intégrer' (red), and 'accompagner' (blue). The words are arranged in a dense, overlapping cluster.

autonomie
soutenir CCAS seniors
services
soutien insertion
hébergement logement
social aide lien assistance
aider allocation intégration
accompagner fraternité entraide
intégrer handicap accompagnement
solidaire solidarité



QUELQUES INDICATEURS SOCIAUX

1539,42€ brut/mois pour 35h

SMIC

RSA

564,78€/mois (1 personne)
847,17€/mois (couple)
847,17€/mois (femme seule avec enfant)

903,20€/mois (1 personne)
1402,22€/mois (couple)

ASPA

AAH

902,70€/mois maximum

LE CONSEIL D'ADMINISTRATION



Christophe BATAILH
Adjoint



Marien BRAULT
Conseiller municipal



Philippe CARDIN
Président du CCAS
Maire de Meylan



Christel REFOUR
Vice-présidente
Adjointe



Isabelle MALZY
Conseillère municipale



Pascal OLIVIERI
Conseiller municipal



Francis SILVENTE
L'oiseau bleu



Ghassan Antoine EL'JAMAL
AFIPH



Jean-François SELE
Le Douze



Jeanne-Claude GRESLOU
Le Secours catholique



Michel BONIFAY
Alertes & CFDT des retraités



Le rôle du conseil d'administration...

- Régler les affaires du CCAS
- Définir les orientations et les choix de la politique sociale de la commune
- Impulser une action générale de prévention et de développement social



...et de celui d'administratrice-teur

- Participer aux séances du conseil d'administration (vote des délibérations proposées)
- Participer à la commission permanente



Pascal OLIVIERI

Conseiller municipal



Christel REFOUR
Vice-présidente
Adjointe



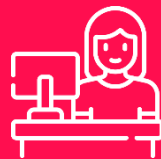
MEYLAN : UN TERRITOIRE SOLIDAIRE

Une vie locale axée sur l'entraide :

- Avec un CCAS actif,
- Une tarification solidaire existante mais à généraliser,
- Et un accès à tout, pour tous.



LE CCAS



ACCUEIL



GÉRONTO



SOLIDARITÉS

SON BUDGET

1,46 M€
FONCTIONNEMENT

30,5 K€
INVESTISSEMENT

SES PROJETS



- Epicerie et jardins solidaires
- Forum des séniors
- Habitat inclusif
- Lieux d'activité physique pour tous les publics
- Lieux d'échanges et d'entraide

UN NOËL POUR TOUS

- Un colis bien-être offert aux seniors des EPHAD et de la résidence Pré-Blanc
- Un panier garni offert aux personnes les plus isolées et démunies
- Cadeaux offerts par le CCAS et le Lion's club aux bénéficiaires de Meyl'entraide et aux personnes âgées les plus pauvres



Isabelle MALZY
Conseillère municipale



DES TARIFS ADAPTÉS À TOUS



PETITE
ENFANCE



PÉRISCOLAIRE &
RESTAURATION
SCOLAIRE



VIE
ASSOCIATIVE

Horizons
&
AFM



TARIFICATION
SOCIALE

QUEL PROJET ?



Inciter les associations meylanaises à mettre en œuvre la tarification sociale via les critères d'attribution des subventions



Christophe BATAILH
Adjoint

S'ADAPTER À TOUS

- Déclinaison des supports de communication en FALC
- Sous-titres dans les supports vidéos
- Lecture du journal municipal Meylan Ma ville
- Bande électromagnétique dans la salle du CM
- Masques transparents pour les personnels en contact direct avec le public
- Soutien et accompagnement aux initiatives inclusives (commerces, associations, particuliers)

QUELS PROJETS ?



- Intensifier le concept du Café des Aidants
- Construire des espaces de jeux inclusifs
- Réaménager le territoire pour tous (partenariat avec Handiamo !)
- Créer de l'habitat inclusif pour adultes handicapés autonomes (projet PLM)



Marien BRAULT
Conseiller municipal



DE L'IMPRÉVU À L'ENTRAIDE : LA MAISON ALBERT-BATTEUX

- Accueil d'urgence de mamans avec enfant(s)
- Convention de 2 ans renouvelable avec l'association AJIRHALP en partenariat avec le CCAS
- Occupation permanente et optimisée de la maison
- Loyer gratuit
- Fluides + assurances pris en charge par l'association



Christel REFOUR
Vice-présidente
Adjointe

POUR CONTACTER LE CCAS



4 avenue du Vercors, 38240 Meylan



04.76.41.69.32



ccas@meylan.fr

Horaires d'ouverture

Du lundi au mercredi : 8h30-12h / 13h30-17h

Le jeudi : 13h30-17h

Le vendredi : 8h30-16h sans interruption





UNE HEURE CITOYENNE POUR...

- ... échanger
- ... débattre
- ... réfléchir
- ... coconstruire
- ... s'épanouir



04 76 41 69 75



YouTube

Id : Ville de meylan



meylan

Une ambition
partagée



meylan

Une ambition
partagée

2e partie
délibérations
présentation
détaillée





OBJECTIFS

- Présenter la base du Débat d'orientation budgétaire (DOB)



Philippe CARDIN
Maire de Meylan



Aude DUBRULLE
Conseillère municipale déléguée au suivi budgétaire



Le débat d'orientation budgétaire : 1^{ère} étape du cycle budgétaire annuel





Les priorités politiques : **l'écologie**

- Préservation des espaces verts et boisés
- Modes doux de déplacements
- Rénovation thermique des bâtiments
- Programme de transition énergétique
- Education à l'environnement
- Meilleure maîtrise du foncier

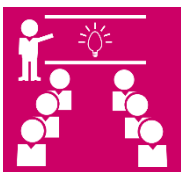




Les priorités politiques : **les solidarités**



Restauration scolaire,
alimentation collective



Moyens financiers
des écoles



Vie de quartier



Associations sportives
et culturelles



Services communaux



Culture (place de la femme, culture et
environnement, maison de la musique)



Plan handicap communal



Logement social



Soutien aux habitants
en situation de précarité



Police municipale de
proximité et CLSPD



Les priorités politiques : la démocratie



- Information aux habitants
- Concertation avec les habitants
- Proximité
- Projet Educatif Territorial
- Conseil Local de Sécurité et de Prévention de la Délinquance
- Conseil de crèche et le conseil municipal des enfants
- Budget participatif
- Critères d'achat
- Politique de ressources humaines



Les priorités politiques : un grand projet de rénovation urbaine autour de Mi-Plaine

- Rénovation du groupe scolaire
- Aménagement du parc des Ayguinards
- Agrandissement de la place de la Louisiane
- Amélioration du pôle commercial
- Reconstruction des logements sociaux
- Création de cheminements doux
- Reconstruction du gymnase de la Revirée

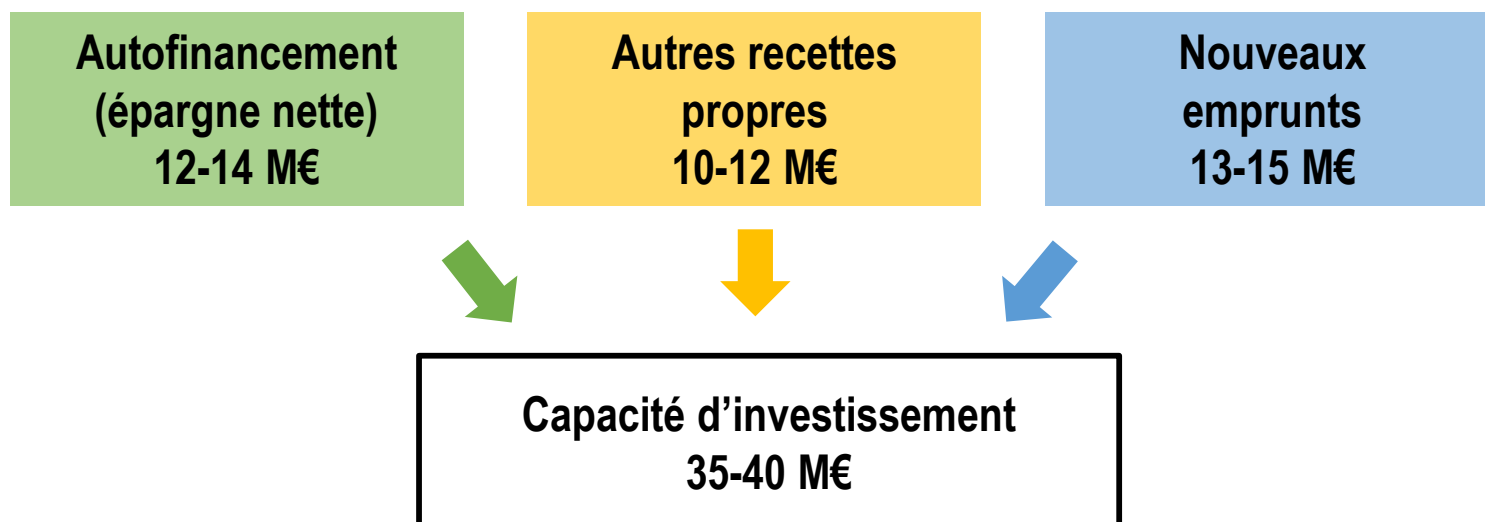




Une politique ambitieuse mais responsable

Objectif : mettre en œuvre ce programme **sans alourdir la pression fiscale** et en ayant un **recours raisonnable à la dette**

Grands équilibres estimés pour la période 2021-2026* :

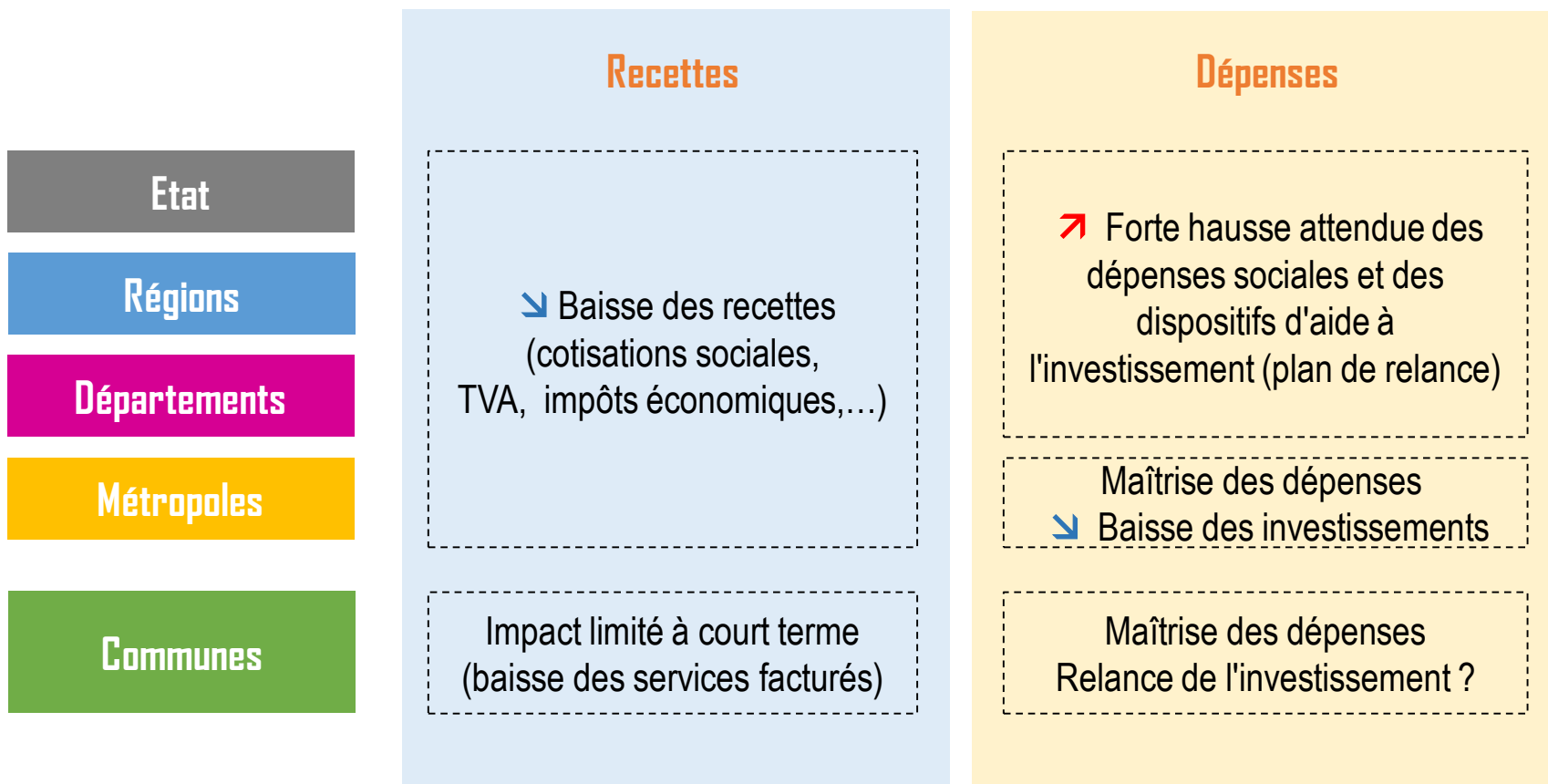


* Estimations à affiner en 2021 dans le cadre de l'élaboration d'un Programme Pluriannuel d'Investissement (PPI)



Un contexte économique qui s'annonce difficile

Impacts attendus en 2021 pour les finances publiques :

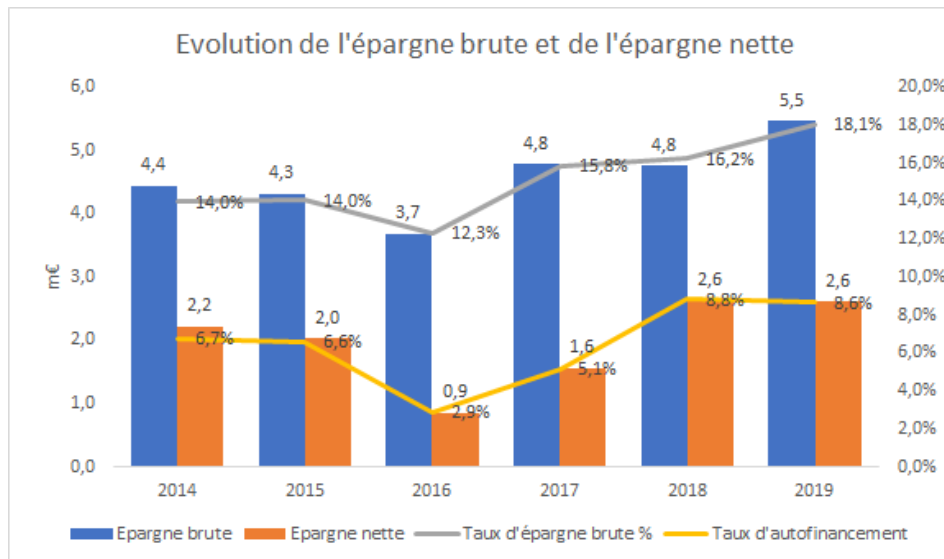




La situation de Meylan

Une situation financière saine...

- Recettes solides
- Bonne capacité d'autofinancement
- Endettement faible



Epargne brute : différence entre recettes et dépenses réelles de fonctionnement

Epargne nette : épargne brute diminuée des remboursements de dette

... mais des risques financiers pour l'avenir

- Patrimoine bâti très dégradé faute d'entretien régulier
- Investissements non anticipés
- Non-respect des engagements pris en matière de logements sociaux (pénalité SRU)
- Gestion des ressources humaines peu adaptée

= **coûts supplémentaires** au cours de la prochaine mandature

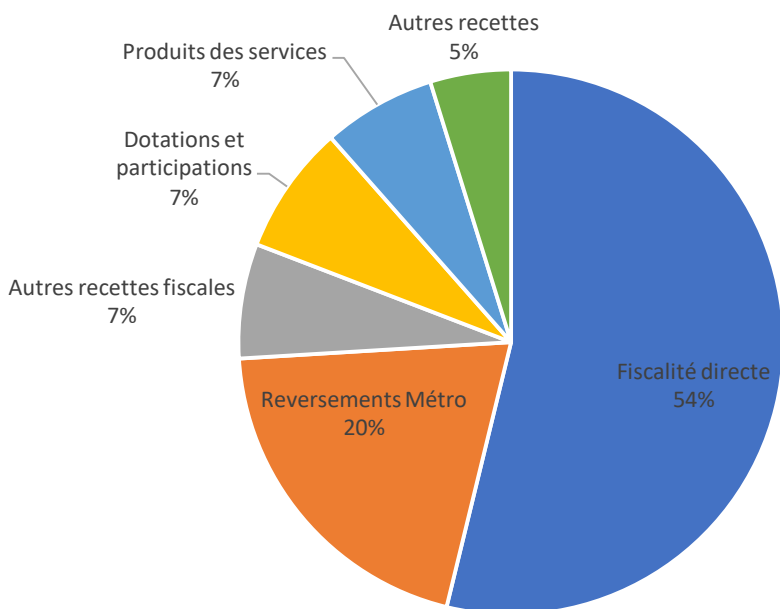


Les recettes de fonctionnement du budget 2021

Recettes réelles estimées à 30 M€

en croissance d'environ +0,5% par rapport au budget 2020

Répartition des recettes de fonctionnement (estimation budget 2021)



Une politique fiscale inchangée depuis 2010 :

| Impôt | Taux |
|-------------------------------------|--|
| Taxe d'habitation (TH) | Supprimée pour les communes en 2021 (remplacée par la part départementale de la TFB) |
| Taxe sur le foncier bâti (TFB) | 26,67% |
| Taxe sur le foncier non bâti (TFNB) | 78,09% |

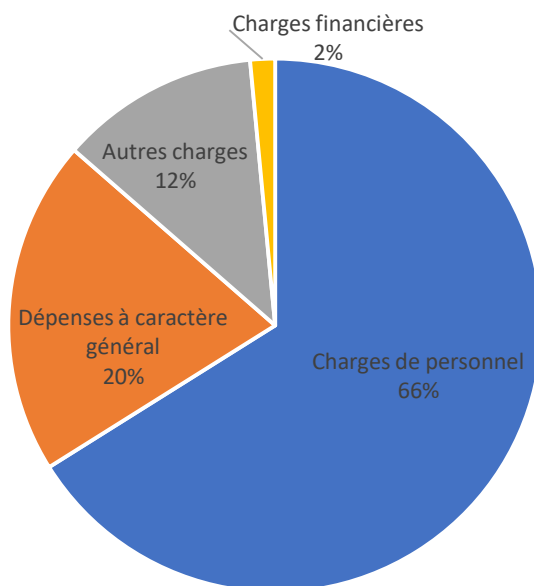


Les dépenses de fonctionnement du budget 2021

Dépenses réelles estimées à 27 M€

en croissance d'environ +3,5% par rapport au budget 2020, principalement du fait de la pénalité SRU

Répartition des dépenses de fonctionnement (estimation budget 2021)



Tendances BP 2021 vs BP 2020 :

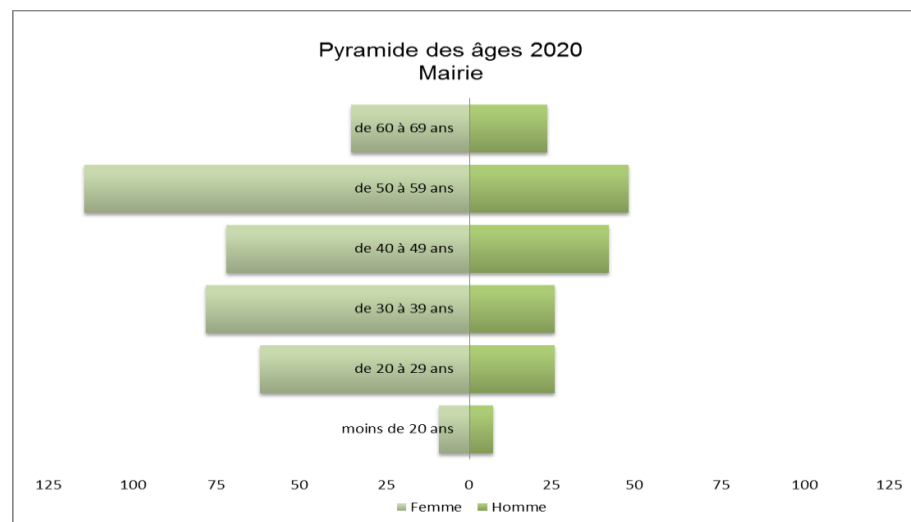
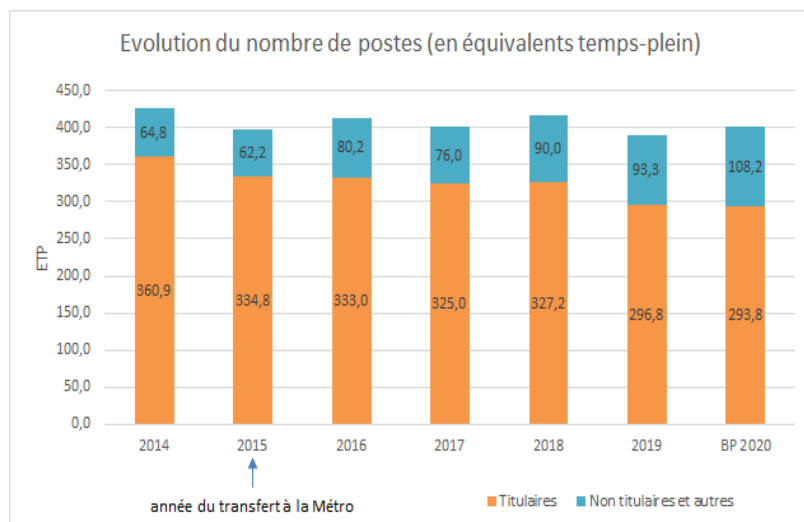
- Charges de personnel ↗ ~1,5%
- Dépenses à caractère général ↗ ~1,5%
- Autres charges ↗ ~20% (pénalité SRU)
- Charges financières ↘



Les dépenses de fonctionnement du budget 2021

L'évolution des charges de personnel doit rester maîtrisée

- Un volume global de postes qui devrait rester stable autour de 400 ETP*
- Un renforcement ciblé de certaines fonctions (petite enfance, prévention/sécurité, fonctions support, urbanisme, éducation à l'environnement), priorisé selon les départs en retraite



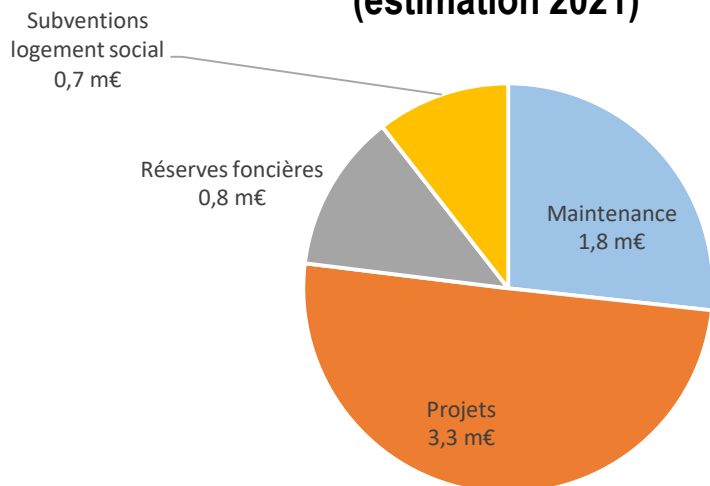
*ETP = Equivalents Temps Plein



Les dépenses d'investissement du budget 2021

Dépenses d'équipement estimées à 6,6 M€ pour 2021
en croissance de +14% par rapport au budget 2020

Répartition des dépenses d'équipement (estimation 2021)



Investissements projets

Projets décidés par la collectivité (cf détail page suivante)

Investissements de maintenance

Gros entretien courant, travaux de sécurisation / mise en conformité, informatique, véhicules, mobilier, matériel technique

Réserves foncières

Opérations de portage foncier pour maîtriser l'évolution du schéma urbain

Subventions logement social

Subventions pour financer l'acquisition de logements sociaux afin de respecter nos obligations au titre de la loi SRU



Les dépenses d'investissement du budget 2021

Investissements projets estimés à **3,3 M€** pour 2021

2,3 M€



Bâti



1 M€

Aménagements paysagers, urbains et environnementaux

Etudes **projet Mi-Plaine** (groupe scolaire, gymnase, aménagement du quartier)

Extension **restaurant scolaire Béalières**
Etudes pour aménagement **restaurant scolaire Haut-Meylan**

Finalisation travaux **gymnase des Buclos**

Nouvelle **salle polyvalente** en remplacement de la salle Decibeldonne

Programme de rénovation des **salles communales**

Etudes pour réhabilitation locaux du **CINE à Rochasson**

Programme de **rénovation thermique** des bâtiments

Mise en **accessibilité de la Maison de la Musique**

Programme d'installation de **centrales photovoltaïques**

Schéma directeur immobilier (analyse du patrimoine communal)

Finalisation des travaux d'aménagement Malacher Nord

Aménagement d'aires de jeux et espaces verts (Ecrin vert), pose d'arceaux vélo et sécurisation cheminements piétons

Création jardins familiaux au Monarié

Extension cimetière du Gamond et installation de sanitaires publics

Fonds de concours pour l'aménagement de voiries

Installation de pièges à moustiques

Etude urbaine cœur de ville

Budget participatif

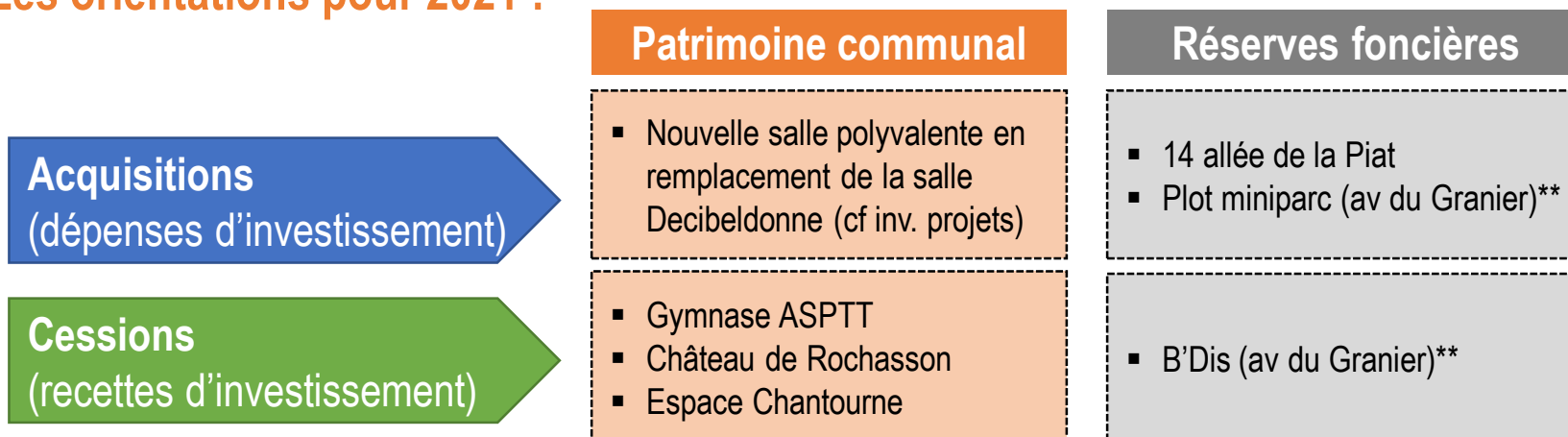


Les dépenses et les recettes d'investissement du budget 2021

Une politique d'investissement foncier peut répondre à 2 objectifs :

1. L'intégration dans le **patrimoine communal** pour les besoins de la commune
-> *investissement durable*
2. La constitution de **réserves foncières** (portage foncier) pour maîtriser l'évolution du schéma urbain
-> *investissement temporaire, soit via l'EPFL* pour les domaines qui relèvent de la Métropole (logement, économie), soit en direct par la commune*

Les orientations pour 2021 :

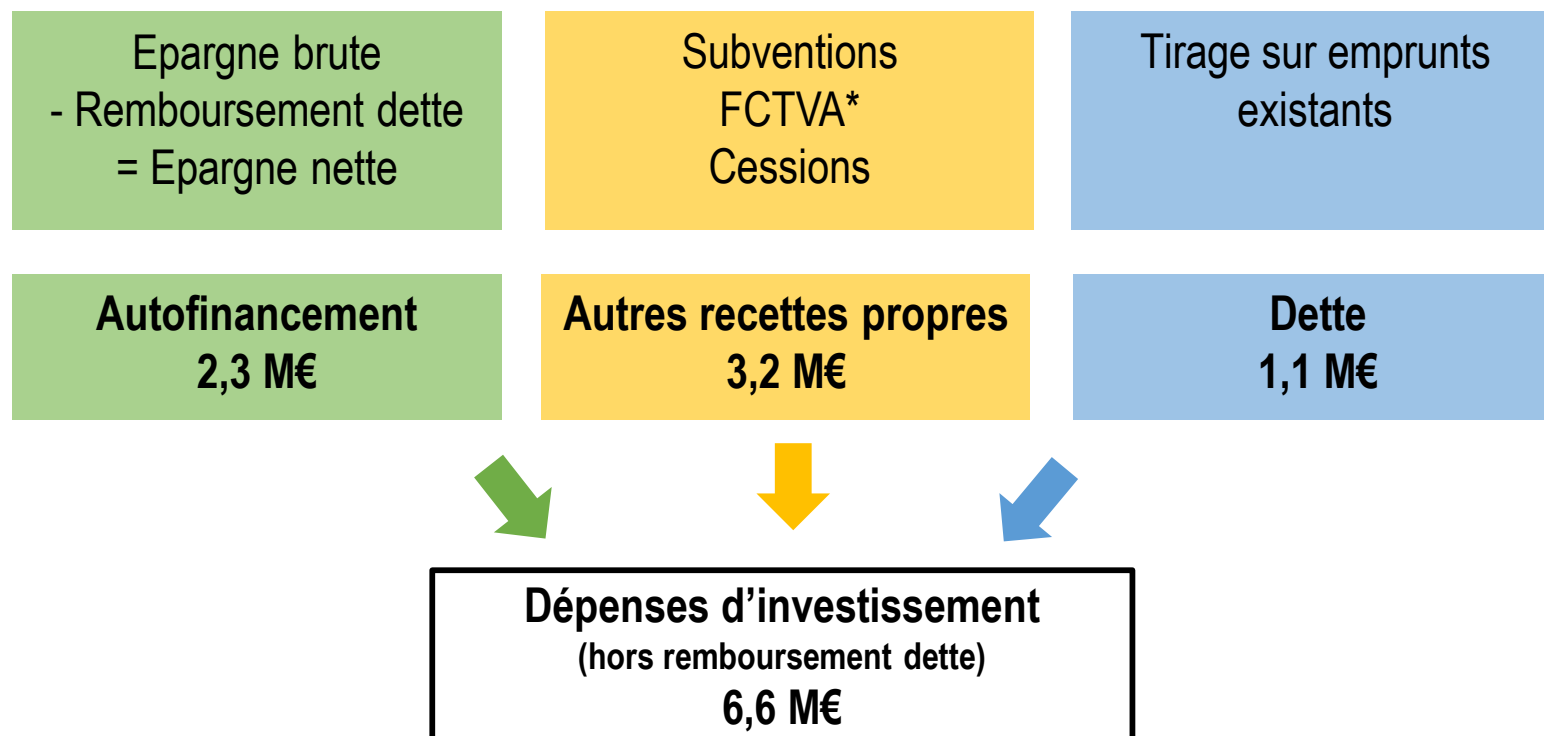


* Etablissement Public Foncier Local

** Budget annexe Inovallée



Les sources de financement de l'investissement pour 2021



* FCTVA = Fonds de Compensation de la TVA

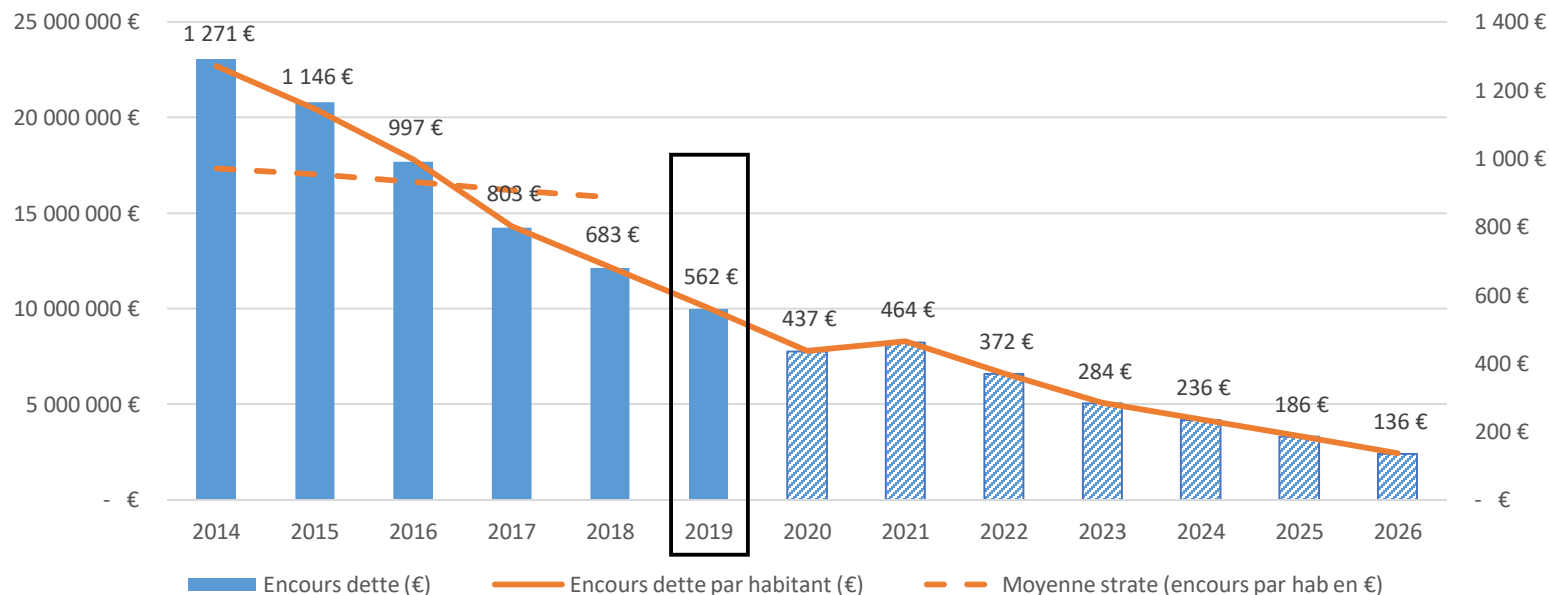


Un niveau d'endettement historiquement bas

Encours de la dette au 31/12/2019 : 10 M€

Soit une dette par habitant de 562 € (contre 886€ pour les communes de même strate)

**Evolution de l'encours de dette sans emprunts nouveaux
(sauf tirages sur emprunts existants)**



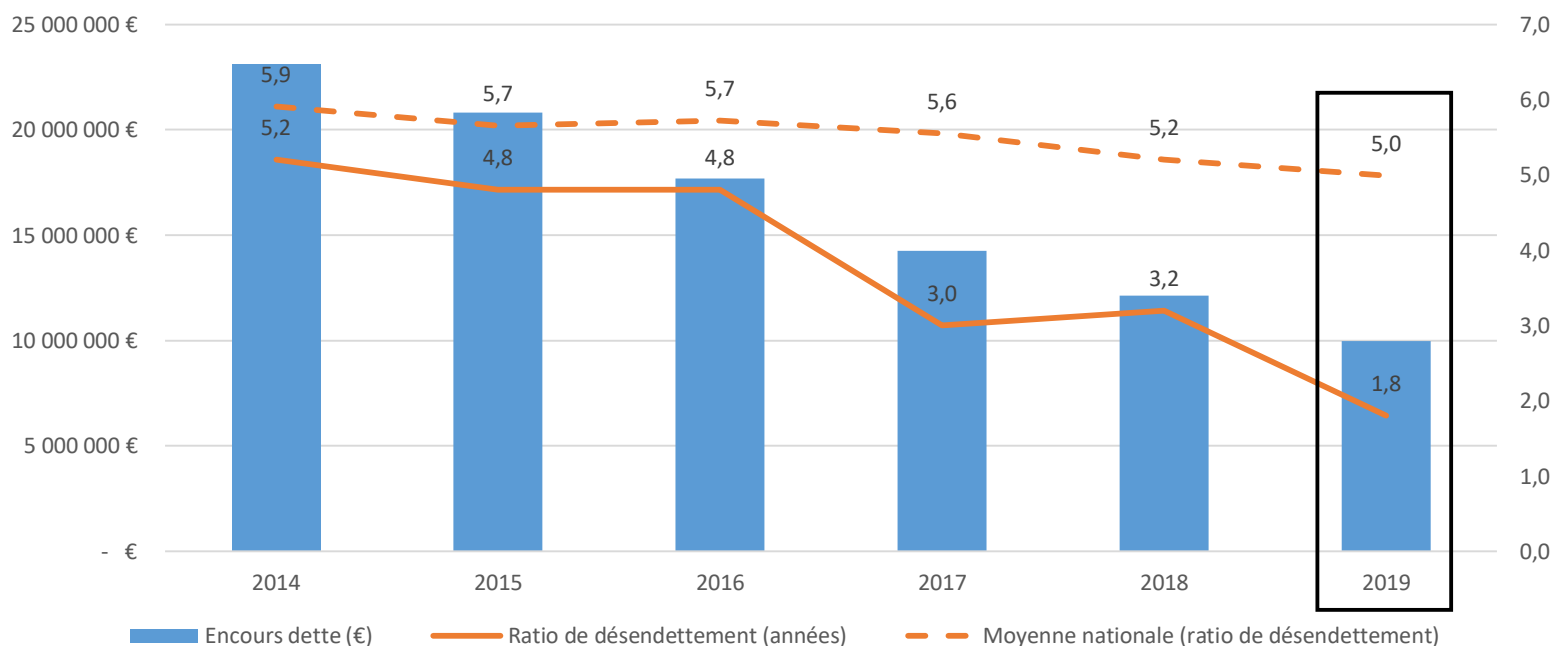


Un endettement faible par rapport aux capacités de remboursement de la ville

Encours de la dette au 31/12/2019 : 10 M€

Soit un ratio de désendettement* de 1,8 ans (contre 5 ans pour la moyenne nationale des communes)

Encours de dette et capacité de désendettement



* Ratio de désendettement = encours de la dette divisé par l'épargne brute. Il mesure le nombre d'années nécessaires à la collectivité pour éteindre totalement sa dette si elle y affecte la totalité de son épargne brute annuelle



OBJECTIFS

- Présenter la base du Débat d'orientation budgétaire (DOB)



Philippe CARDIN
Maire de Meylan



Aude DUBRULLE
Conseillère municipale déléguée au suivi budgétaire

**LE CONSEIL MUNICIPAL PREND ACTE DE LA TENUE DU DEBAT
D'ORIENTATION BUDGETAIRE RELATIVE A L'EXERCICE 2021**



OBJECTIFS

- Fixer pour l'année 2021 les taux applicables aux taxes foncières
 - Taux des taxes du foncier bâti (TFB) à 26,67 %
 - Taux des taxes du foncier non bâti (TFNB) à 78,09 %
(inchangés depuis 2010)



Aude DUBRULLE

Conseillère municipale déléguée au suivi budgétaire



DECISION SOUMISE AU VOTE

Adoption des taux communaux d'imposition sur les propriétés bâties et non bâties pour l'exercice 2021



OBJECTIFS

- Relancer le travail du Conseil Local de Sécurité et de Prévention de la Délinquance (CLSPD) pour le nouveau mandat selon 4 axes de travail:
 - Actions de prévention et d'information visant à lutter contre les atteintes aux personnes et aux biens et le bien vivre ensemble,
 - Actions de prévention liée à l'usage des outils numérique,
 - Actions d'aide aux familles et aux jeunes en difficultés,
 - Actions d'aide aux victimes et de prévention des violences



Stéphane MAIRE

Adjoint délégué à la sécurité, à la prévention, à la jeunesse et aux risques majeurs

DECISION SOUMISE AU VOTE

Approbation des orientations en vue de la première réunion plénière du CLSPD



OBJECTIFS

- Créer une instance de démocratie participative visant à associer les citoyens et les associations locales à la vie de la commune, à favoriser leur dialogue avec les élus, dans le domaine l'aménagement urbain au sens large (urbanisme, environnement, mobilités et développement durable) selon un fonctionnement qui sera fixé dans une charte
- Fixer sa composition à un collège d'élus et de personnalités représentant les courants politiques, d'un collège représentant les associations locales et d'un collège représentant la société civile.



Antoine JAMES

Adjoint délégué à l'urbanisme, au foncier, à la voirie,
à la mobilité, aux ERP et au projet d'éco-quartier

DECISION SOUMISE AU VOTE

Approbation de la création d'une Commission extra municipale (CEM) pour la durée du mandat avec une phase d'expérimentation de 2ans et adoption de sa composition en 3 collèges



OBJECTIFS

- Autoriser des dérogations au principe du repos dominical en 2021 pour les établissements de commerce de détail dans la limite de 5 dimanches comme le prévoit le Code du travail



Méline HERENGER

Adjointe déléguée aux Ressources

DECISION SOUMISE AU VOTE

Autorisation d'un maximum de cinq dérogations au principe du repos dominical et autorisation donnée au maire de définir la liste des dimanches concernés en coordination avec la Métropole



OBJECTIFS

- Renforcer les engagements éducatifs de la Ville
- Élaborer un plan d'actions municipal 2020/2026 pour l'enfance et la jeunesse, en cohérence avec le Projet éducatif de territoire (PEdT)
- Identifier les axes de progrès et de développement dans une logique d'amélioration continue
- Mobiliser l'ensemble des acteurs éducatifs



Véronique CLERC

Adjointe déléguée à l'enfance

DECISION SOUMISE AU VOTE

Candidature au réseau Ville amie des enfants en partenariat avec
l'UNICEF France

DÉMARCHE

Ville amie des enfants

2020 / 2026

Cinq engagements en faveur des droits de l'enfant





OBJECTIFS

- Actualiser le projet pédagogique autour de « l'ouverture » du CRC pour
 - l'adapter aux besoins des usagers et aux évolutions de la société,
 - répondre aux orientations politiques du mandat,
 - évoluer, inventer, expérimenter, remettre en question les dispositifs pédagogiques
 - avoir un outil de pilotage et de management interne



Céline BECKER-GANDIT

Adjointe déléguée à la culture et à l'accessibilité



Jean-Pierre DESBENOIT

Conseiller municipal délégué à la musique



DECISION SOUMISE AU VOTE

Adoption du projet pédagogique du CRC de Meylan



SOLIDARITE

ADOPTION DU PROJET PÉDAGOGIQUE DU CONSERVATOIRE À RAYONNEMENT COMMUNAL (CRC) DE MEYLAN (Délibération n°2020-12-21-20)

Thème : « l'ouverture »



1. L'élève artiste-musicien



2. L'ouverture vers tous les publics



3. Le développement du rayonnement





OBJECTIFS

- Bénéficiaire du versement d'une subvention par l'Etat pour financer la reconstruction du Local Commun Résidentiel (LCR) « Petit Bois » amenée à débuter début 2021



PRÉFECTURE DE L'ISÈRE



Christine ELISE

Conseillère municipale déléguée au logement, aux jardins et ruchers partagés, aux LCR et à l'international

DECISION SOUMISE AU VOTE

Etablissement d'un dossier de demande de subvention au titre de la Dotation de Soutien à l'Investissement Local pour un montant estimé à 28435€



DEMOCRATIE



ECOLOGIE



SOLIDARITE



Philippe CARDIN
Maire de Meylan

- Points d'information au conseil municipal
 - Maison du stade
 - 5G



DEMOCRATIE



ECOLOGIE



SOLIDARITE



Philippe CARDIN
Maire de Meylan

- Questions orales



Francis PILLOT
Conseiller municipal



meylan

Une ambition
partagée

**PLUS PROCHE DE VOUS
LA DÉMOCRATIE S'ACTIVE**

**Rendez-vous
le 1^{er} février 2021 !**

